

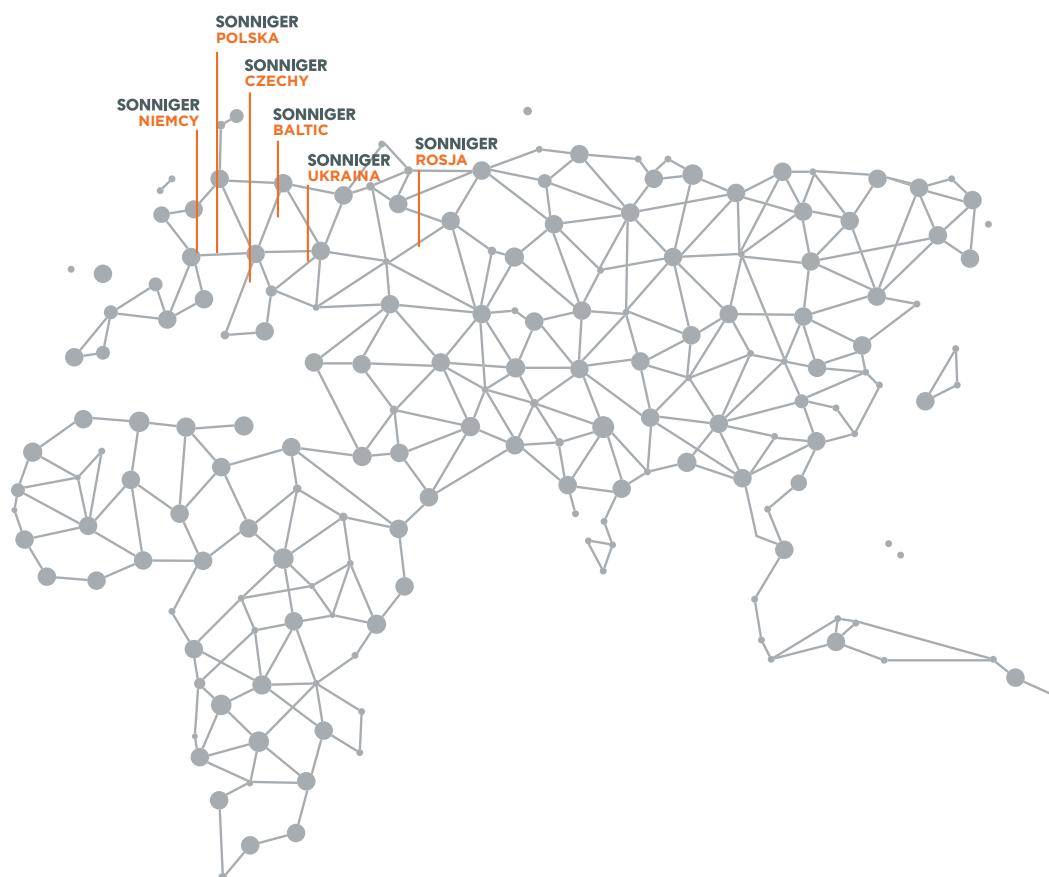
KARTA KATALOGOWA

kurtyny przemysłowe **GUARD PRO**

Modele GUARD PRO 150W, 200W, 150E, 200E, 150C, 200C

nr 1 w Europie

SONNIGER TO EUROPEJSKI DOSTAWCA NOWOCZESNYCH,
EKOLOGICZNYCH I OPTYMALNIE DOBRANYCH
URZĄDZEŃ DO OGRZEWANIA PRZEMYSŁOWEGO.
JESTEŚMY SPECJALISTAMI W ZAKRESIE NAGRZEWNIC
POWIETRZA ORAZ KURTYN POWIETRZNYCH.



NOWOCZESNY
DESIGN



MOCNE
PARAMETRY



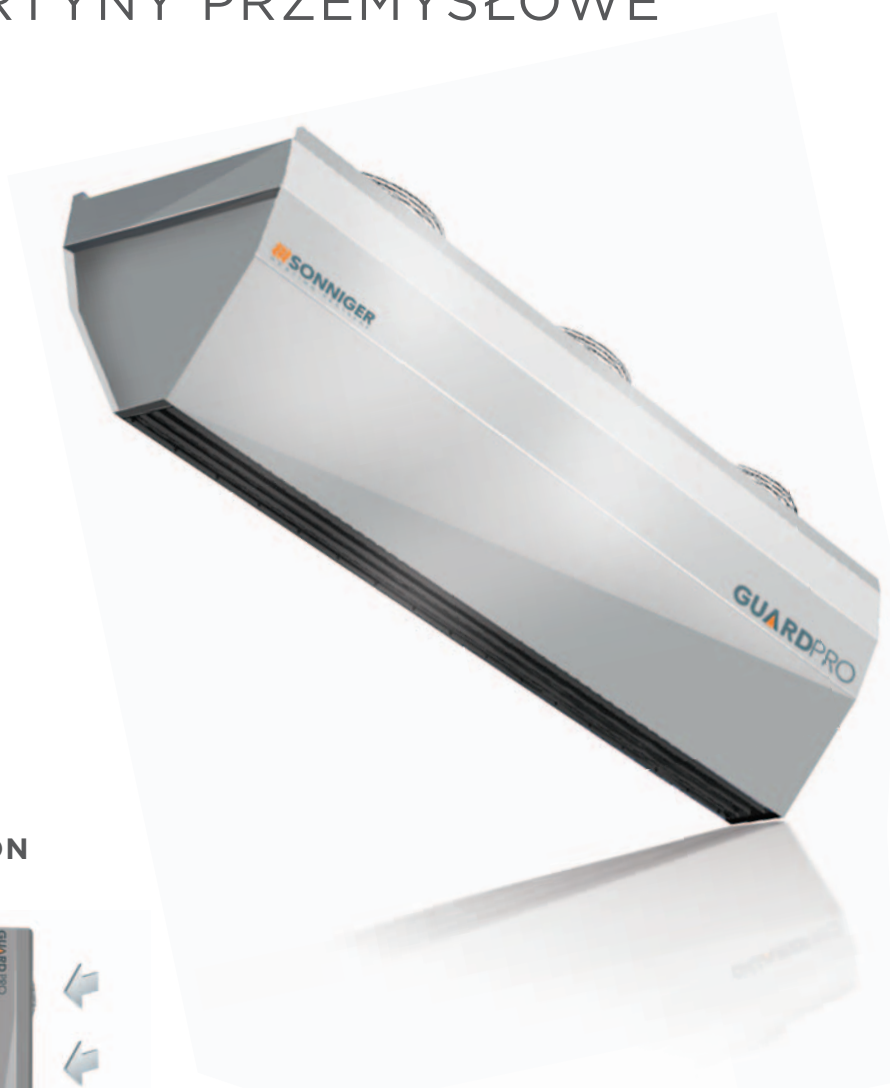
TOP
QUALITY

GUARD PRO KURTyny PRZEMYSŁOWE

GUARDPRO to linia profesjonalnych i efektywnych urządzeń przeznaczonych do zabezpieczenia obiektów przemysłowych przed utratą energii cieplnej przez bramy wjazdowe.

ZALETY

- Zasięg strumienia powietrza do 7,5 m
- System modułowy oparty o długości kurtyn 1,5 m i 2 m
- Montaż w pionie i w poziomie
- System ACTIVE PROTECTION



SYSTEM ACTIVE PROTECTION



System ACTIVE PROTECTION zwiększa efektywność ochrony bramy wjazdowej.

Działanie systemu ACTIVE PROTECTION polega na zastosowaniu kurtyny powietrznej wyposażonej w wymiennik wodny u podstawy modułu, natomiast powyżej kurtyny bez wymiennika. Dzięki takiemu rozwiązaniu ciepłe powietrze będzie przemieszcza się w górną strefę bramy zapewniając komfort temperatury na poziomie użytkownika.

AUTOMATYKA



Doorstop
- wyłącznik
drzwiowy



SPEEDER
- regulator
prędkości



CONTROLBOX -
szafa
sterownicza

KURTYNY PRZEMYSŁOWE

PARAMETRY TECHNICZNE	KURTYNY WODNE		KURTYNY ELEKTRYCZNE		KURTYNY ZIMNE		
	GUARD PRO 150W	GUARD PRO 200W	GUARD PRO 150E	GUARD PRO 200E	GUARD PRO 150C	GUARD PRO 200C	
	długość kurtyny	m	1,5	2	1,5	2	1,5
maksymalna wysokość drzwi	m	7,5	7,5	7,5	7,5	7,5	7,5
moc grzewcza *	kW	33	47	14	17,5	-	-
maksymalny wydatek powietrza	m ³ /h	6 500	9 000	6 700	9 100	6 800	9 200
maksymalne ciśnienie robocze	MPa	1,6	1,6	-	-	-	-
średnica króćców przyłączeniowych	"	3/4"	3/4"	-	-	-	-
silniki napięcie zasilania, pobór prądu	V/Hz A	230/50 2,4	230/50 3,6	230/50 2,4	230/50 3,6	230/50 2,4	230/50 3,6
silniki pobór mocy	kW	0,5	0,75	0,5	0,75	0,5	0,75
nagrzewnica elektryczna napięcie zasilania, pobór prądu	V/Hz A	-	-	400/50 21,3	400/50 26,6	-	-
masa z wodą / bez wody	kg	46/44	62/60	45	63	37	51
klasa ochrony IP wentylatora		IP 54	IP 54	IP 54	IP 54	IP 54	IP 54

* moc dla temperatury czynnika 90/70 i temp wlotowej 0°C / maksymalna temperatura czynnika grzewczego 130°C

GUARD PRO 150W

wydatek powietrza - 6500 m³/h

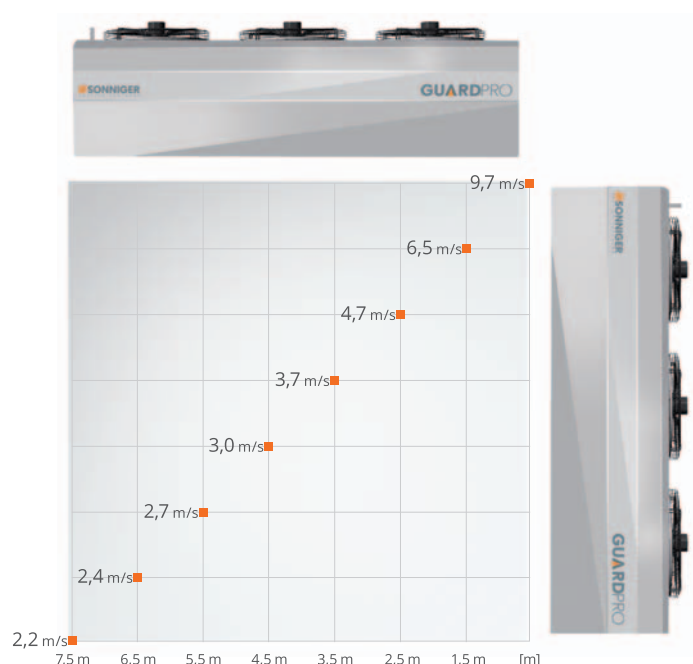
parametry czynnika grzewczego		woda 60/40 °C					woda 70/50 °C					woda 90/70 °C				
		0	5	10	15	20	0	5	10	15	20	0	5	10	15	20
temp. powietrza wlotowego	°C	0	5	10	15	20	0	5	10	15	20	0	5	10	15	20
moc grzewcza	kW	19,1	17,0	14,9	12,8	10,7	23,9	21,5	19,2	17,0	14,7	33,0	30,8	28,5	26,2	23,9
temp. powietrza wylotowego	°C	8,8	12,7	16,7	20,6	24,5	10,5	14,5	18,6	22,6	26,5	14,3	18,2	22,2	26,2	30,2
przepływ wody	m ³ /h	0,7	0,7	0,7	0,4	0,4	1,1	0,7	0,7	0,7	0,7	1,4	0,7	0,7	0,7	0,7
opory hydrauliczne	kPa	2,4	1,8	1,3	0,9	0,5	3,7	3,1	2,5	2,0	1,5	6,7	5,9	5,2	4,4	3,8

GUARD PRO 200W

wydatek powietrza - 9000 m³/h

parametry czynnika grzewczego		woda 60/40 °C					woda 70/50 °C					woda 90/70 °C				
		0	5	10	15	20	0	5	10	15	20	0	5	10	15	20
temp. powietrza wlotowego	°C	0	5	10	15	20	0	5	10	15	20	0	5	10	15	20
moc grzewcza	kW]	29,1	25,5	22,1	18,9	15,8	35,1	31,8	28,6	25,4	22,3	47,0	43,4	39,9	36,5	33,2
temp. powietrza wylotowego	°C	8,7	12,7	16,6	20,6	24,6	10,4	14,4	18,4	22,4	26,4	14,1	18,1	22,1	26,1	30,1
przepływ wody	m ³ /h	1,1	1,1	0,7	0,7	0,7	1,4	0,7	0,7	0,7	0,4	1,8	1,8	1,4	1,4	1,4
opory hydrauliczne	kPa	5,6	4,4	6,1	2,5	1,7	8,5	7,1	5,8	4,7	3,7	15,0	13,0	12,0	9,9	8,5

ZASIĘG STRUMIENIA POWIETRZA



REFERENCJE



WARSAW SPIRE | WARSZAWA



GEMINIPARK | TYCHY



HALA PRODUKCYJNA | TUCHOM



BMW | GLIWICE



ZASADA TRANS SPEDITION | NIEPOŁOMICIE